

## 硫黄島のSAR強度画像（2023年11月12日, 13日）

(a)、(b)のSAR強度画像では、翁浜沖に陸地とみられる反射強度の強い領域が見られ  
ず（白破線）。前回（11月10日）の観測から大きな変化は見られません。



	(a)	(b)
衛星名	ALOS-2	ALOS-2
観測日時	2023-11-13 11:32頃	2023-11-12 23:35頃
衛星進行方向	南行	北行
電波照射方向	右(西)	右(東)
観測モード*	U	U
入射角	37.2°	33.6°
偏波	HH	HH

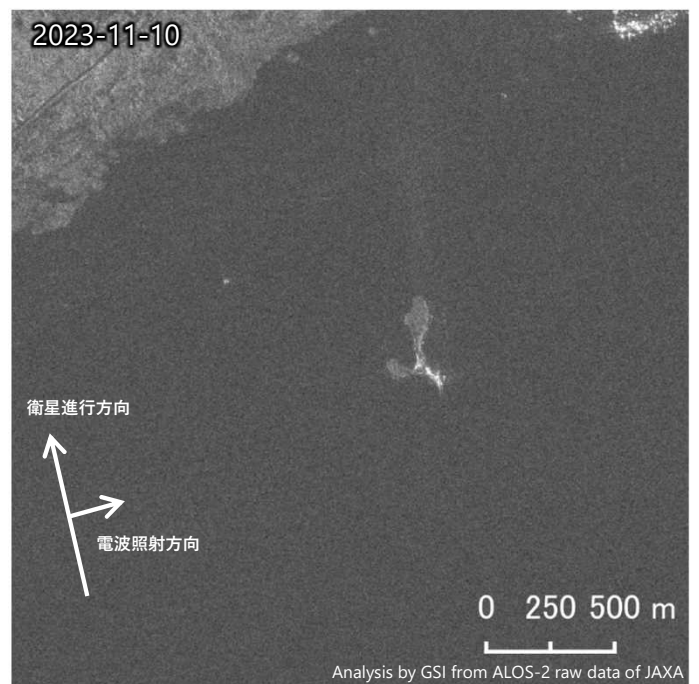
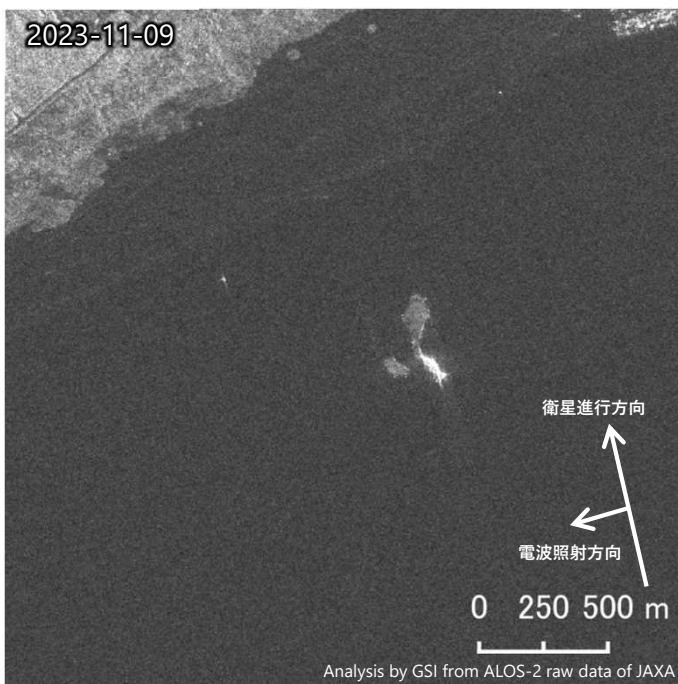
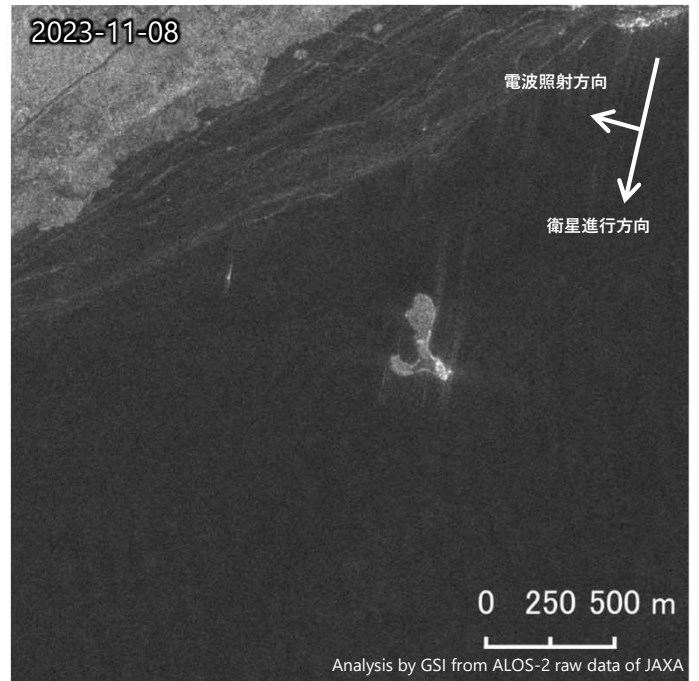
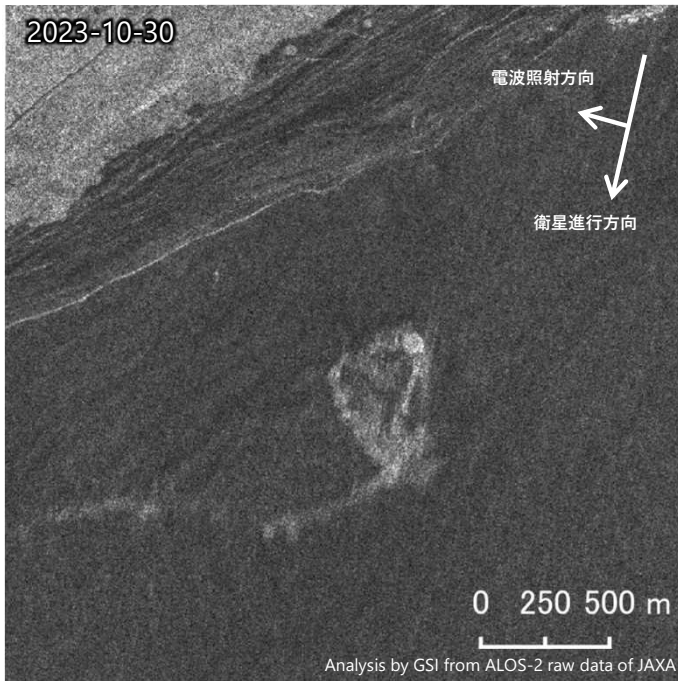
\* U：高分解能(3m)モード

### 【拡大図】



# 硫黄島のSAR強度画像（2023年10月30日からの変化）

【拡大図】



令和5年11月13日

# 硫黄島のSAR強度画像（2023年10月30日からの変化）

国土地理院

【拡大図】



本解析で利用したデータの一部は、火山噴火予知連絡会衛星解析グループの活動を通して得られたものです。

硫黄島